



Reggio Emilia
città
delle persone

EMERGENZA COVID



Azioni e impegno finanziario
del Comune per
WELFARE, IMPRESE E ORGANIZZAZIONE

misure

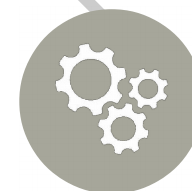
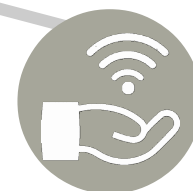


FAMIGLIE

IMPRESE

ORGANIZZATIVE

ASSOCIAZIONI



sostegno

**sostegno
finanziario**

**accessibilità
online**

**divario
digitale**

organizzazione



misure per famiglie



- Differimenti tributari
- Proroga/sospensione termini
- Fondo mutuo soccorso
- Buoni alimentari
- Aiuti alimentari
- Attività per la cittadinanza
- Misure straordinarie per le famiglie
- Punto di ascolto
- Accoglienza
- Centri diurni per disabili e anziani

misure per famiglie



- Scuole
- Dispositivi con connettività
- Digitalizzazione dei servizi
- Digitalizzazione della cultura

- Centro Storico
- Progetto Divario Digitale
- Centri antiviolenza e case rifugio (Casa donne)
- Rette ospitalità in strutture piani individualizzati autorizzati adulti in difficoltà
- Contributi a società sportive

IN PROGRESS



COMUNE DI
REGGIO NELL'EMILIA



Reggio Emilia
città
delle persone

misure per imprese/associazioni



- Differimenti tributari
- Esenzioni
- Proroga/sospensione termini
- Digitalizzazione dei servizi

Centro Storico

IN PROGRESS

misure organizzative

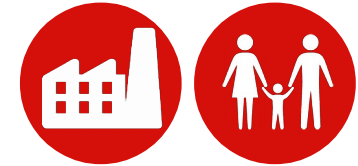


- Misure a sostegno di minori entrate
- Lavoro Agile
- Piattaforma attività istituzionali
- Sicurezza sul lavoro

- Videoconferenze
- Piattaforme per accesso alla rete

IN PROGRESS

differimenti tributari



- **TARI:** differimento per utenze domestiche (dal 30/6 al 31/7) e utenze non domestiche (dal 30/6 al 30/9)
- **IMU:** differimento scadenza al 16/7 (esclusi fabbr. D)
- **IMPOSTA DI PUBBLICITÀ:** differimento al 30/6 (e slittamento di due mesi del termine per il pagamento di ogni rata)
- **COSAP:** differimento delle rate con proroga delle scadenze al 30/6, 31/8, 31/10 e 31/12 e rimborso per occupazioni non utilizzate causa COVID
- **IMPOSTA DI SOGGIORNO:** mancata applicazione dell'imposta di soggiorno (120.000 euro per anno 2020)

MODALITÀ



- ✚ **IMU**: esenzione prima rata 2020 per settore turistico
- ✚ **TARI**: azzeramento quota variabile mesi marzo-aprile-maggio di **10.800 utenze non domestiche** (negozi, bar, ristoranti, artigianato, imprese, alberghi, parrucchieri, associazioni, attività sportivi, luoghi culturali, ...)
- ✚ **CENTRI SOCIALI**: Sospensione in via d'urgenza del concorso alle spese di gestione a seguito della loro chiusura per emergenza Covid-19

MODALITÀ

- ✚ **IMU: 47.854,50 euro**
- ✚ **TARI: 2 MLN euro**
- ✚ **CENTRI SOCIALI: 40.000 euro**

IMPATTO FINANZIARIO

esenzioni



➤ **COSAP:** Esenzione per il periodo 11/3-31/10 per concessioni rilasciate a imprese di pubblico esercizio e per richieste di ampliamento fino al 31/10; di suolo pubblico quali distese di altri esercizi commerciali e/o artigianali; di suolo pubblico di posteggi riferiti ai mercati settimanali e giornalieri, e ai posteggi isolati; relative al mercato contadino e al mercato del biologico; dei chioschi aventi per oggetto attività di pubblico esercizio

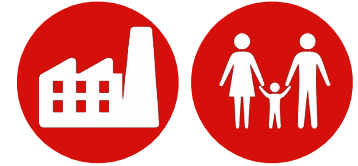
Esenzione fino al 30/9 per occupazione di parchi e aree pubbliche per l'esercizio dell'attività motoria e sportiva da parte delle Associazioni e Società sportive dilettantistiche (ASD-SSD), Federazioni sportive, Enti di Promozione sportiva, Centri wellness/fitness anche privati, Associazioni ed enti senza scopo di lucro formalmente costituiti

MODALITÀ

IMPATTO FINANZIARIO

➤ circa **386.000** euro

proroga/sospensione termini



- Proroga validità degli **atti e dei provvedimenti abilitativi** in scadenza tra il 31/1 e il 31/7
- Proroga 90 gg della rata del **contributo di costruzione** (in scadenza tra il 31/1 e il 31/7)

MODALITÀ

SOSTEGNO

fondo mutuo soccorso



- ↘ Costituzione del **fondo di mutuo soccorso**, attraverso donazioni online da parte di privati, per emergenza COVID

MODALITÀ

- ↘ **50.000** euro assegnati per acquisto buoni alimentari
- ↘ **27.000** euro da assegnare
- ↘ **3.000** euro da assegnare alle famiglie in condizioni di marginalità per finanziare la frequenza di una settimana al campo estivo dei figli

IMPATTO FINANZIARIO

buoni alimentari



↘ **908.000** euro trasferimento dal Ministero dell'interno per erogazione di derrate alimentari e buoni spesa da destinare alle famiglie in possesso dei requisiti richiesti

MODALITÀ

↘ **50.000** euro Donazioni da privati (fondo di mutuo soccorso)

↘ **908.000** euro Finanziamento statale

IMPATTO FINANZIARIO

↘ **5.900** Domande pervenute

IMPATTO SOCIALE/ GESTIONALE

SOSTEGNO

aiuti alimentari



- ↘ **Spesa a domicilio** per persone fragili
- ↘ **Aiuto alimentare** per persone già in carico a Servizi Sociali/Caritas/Dora
- ↘ **Farmaci a domicilio**
- ↘ **Aiuto alimentare** per persone in stato di povertà a causa del COVID, conosciute dai Servizi Sociali o di nuova conoscenza ma non in carico a Caritas o Dora, persone non conosciute Senza Fissa Dimora\irregolare, donne vittime di tratta o rischio sfruttamento, ROM e sinti residenti e domiciliati

MODALITÀ

IMPATTO SOCIALE/ GESTIONALE

- ↘ **2.000 spese** consegnate (73 volontari coinvolti)
- ↘ **400 pasti** al giorno consegnate (58 volontari coinvolti)

SOSTEGNO

attività per la cittadinanza



- Fornitura di buste e contenitori per la distribuzione, da parte della protezione civile, di dispositivi di protezione individuale alla cittadinanza
- Dotazione di carta asciugamani e prodotti ad uso igienico sanitario nei servizi igienici, messi a disposizione per il sostegno di persone senza fissa dimora.
- Apertura bagni a sostegno di persone senza fissa dimora ed altri servizi alla cittadinanza

MODALITÀ

- **7.500** euro finanziamenti statali
- **1.200** euro finanziamenti comunali

IMPATTO FINANZIARIO

SOSTEGNO

misure straordinarie per famiglie



- ↘ **Misure straordinarie** da programmare per sostegno alle situazioni di fragilità e nuove povertà derivanti anche dalla situazione emergenziale
- ↘ **Integrazioni tariffarie** strutture per anziani e inserimenti adulti in difficoltà

MODALITÀ

- ↘ **400.000** euro di finanziamento comunale per misure straordinarie
- ↘ **50.000** euro per integrazioni tariffarie

IMPATTO FINANZIARIO

SOSTEGNO

punto di ascolto



MODALITÀ

↘ attivazione del progetto **#viciniallefamiglie**, servizio telefonico di consulenza per interventi informativi, di sostegno emotivo, di consulenza familiare rivolto ad anziani, figli di genitori anziani, famiglie e persone disorientate dalla situazione di emergenza sanitaria

IMPATTO SOCIALE/ GESTIONALE

↘ **246 persone** di cui:

30% anziani soli

50% figli di genitori anziani ultraottantenni

10% persone disorientate da situazione emergenze

5% anziani preoccupati di non potere aiutare i figli nella gestione dei nipoti

5% genitori in difficoltà nel riorganizzare la vita familiare

SOSTEGNO

accoglienza



- potenziamento CAN H24 (Aprile Maggio) con **permanenza anche diurna** per contenimento spostamenti e tutela della salute
- maggiori spese per rette **Comunità Minori**
- copertura spese per emergenza COVID per ospitalità **Centri antiviolenza e Case rifugio**

MODALITÀ

- **57.000** euro Fondo povertà senza dimora (RER)
- **42.000** euro per spese Centri antiviolenza e Case rifugio
- **28.000** euro per Comunità minori

IMPATTO FINANZIARIO

SOSTEGNO

centri diurni disabili e anziani



➤ **apertura in sicurezza** dei centri diurni per disabili e anziani (prossima apertura) secondo le disposizioni regionali

➤ **CD disabili**

7 Centri Diurni disabili Socio-Riabilitativi

4 Centri Diurni disabili Socio-Occupazionali

➤ **CD anziani**

partenza con frequenza a piccoli gruppi (max 7 anziani per gruppo)

MODALITÀ



- ↘ **SCUOLA DIFFUSA:** implementazione di risorse per interventi di manutenzione e di connettività su fabbricati scolastici nonché acquisto di arredi e beni durevoli per le scuole a seguito dell'emergenza COVID
- ↘ **CENTRI ESTIVI:** programmazione e riapertura

MODALITÀ

- ↘ incremento di **480.000** euro di finanziamenti comunali (scuola diffusa) per un totale di 980.000 euro
- ↘ **403.000** euro Trasferimento statale per centri estivi
- ↘ **52.000** euro (2020) **78.000** euro (2021) Affitti per rispetto distanziamento finanziamenti comunali

IMPATTO FINANZIARIO

dispositivi con connettività



MODALITÀ

➤ acquisizione di dispositivi con connettività (tablet dotati di SIM dati) messi a disposizione, sia in **comodato d'uso gratuito** agli studenti frequentanti scuole primarie e secondarie di primo grado di Reggio Emilia sia in **proprietà alle famiglie**

IMPATTO FINANZIARIO

- **9.000** euro donazioni (Consiglio dell'Ordine degli ingegneri)
- **84.500** euro donazioni patrimoniali (Unindustria, Pallacanestro reggiana e privati)
- **256.000** euro contributo regionale

IMPATTO SOCIALE/ GESTIONALE

- **1.900** domande pervenute e soddisfatte
- **600** dispositivi distribuiti

ACCESSIBILITÀ ONLINE

digitalizzazione dei servizi



- Gestione nuove modalità **iscrizione online** al servizio estivo nidi e scuole
- Prenotazione **online** per appuntamenti presso sportelli sociali
- **Donazioni online** per emergenza COVID attraverso portale PAGO PA
- **Domande agevolazioni**

MODALITÀ

digitalizzazione della cultura



MODALITÀ

- **Aperture** biblioteche e musei **in sicurezza**
- Portale **“Eventi a casa tua”** online per rendere accessibili iniziative di divulgazione e informazione relativi ad arte, musica, cinema, letteratura, danza, ambiente, educazione, sport e potenziamento sito dei musei con tour virtuale ed esposizioni online (lockdown)
- **Prenotazione online** accesso contingentato a cinema Rosebud, Area Stalloni e Spazio Gerra (da giugno)

IMPATTO FINANZIARIO

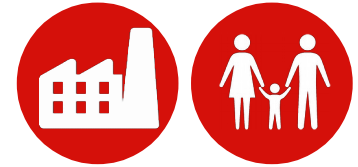
- **100.000 euro** minori entrate cinema Rosebud per chiusura lockdown e accessi contingentati

IMPATTO SOCIALE/ GESTIONALE

- **41.500 utenti**
- **121.000 visualizzazioni**
- **500 nuovi articoli pubblicati**

SOSTEGNO

centro storico



- Prossima realizzazione di azioni di **sostegno** alle attività commerciali e ai pubblici esercizi del **centro storico** duramente colpiti dalle restrizioni imposte dalle norme di contrasto al Covid 19 attraverso bandi pubblici (per erogazione di contributi destinati alla copertura di spese connesse alla riapertura delle attività nel rispetto delle normative e per coprire costi infrastrutturali (distese dehors, ecc))
- nell'ambito di “**Restate**” sono previsti piccoli eventi per famiglie e bambini con ingressi contingentati

MODALITÀ

Risorse comunali:

- **50.000 euro** (parte corrente) e **20.000** (Restate)
- **128.000 euro** (parte investimenti)

IMPATTO FINANZIARIO

sostegno di minori entrate



- ↘ Ri-negoziazione e sospensione dei **mutui**
- ↘ Trasferimento statale a garanzia di **funzioni fondamentali** (Art. 106 DL Rilancio)

MODALITÀ

- ↘ **2,607** MLN euro (mutui)
- ↘ **7,520** MLN euro (Art. 106 DL Rilancio)

IMPATTO FINANZIARIO

lavoro agile



MODALITÀ

↘ Possibilità di lavorare da casa in modalità **smart work light, guest o enterprise** / presenza in ufficio alternata / flessibilità orario di lavoro e sospensione rientri pomeridiani / nuovi congedi parentali / procedure selettive in modalità telematica / e-learning

IMPATTO FINANZIARIO

- ↘ **52.374** euro (attrezzature hardware e software)
- ↘ **26.160** euro (licenze per utilizzo procedure)

IMPATTO SOCIALE/ GESTIONALE

↘ **1128 utenti** attivati in modalità di lavoro agile

piattaforma attività istituzionali



- Attivazione **piattaforma per videoconferenze** per dipendenti, Giunta Comunale, Consiglio Comunale e Commissione Consiliari
- Attivazione del **servizio gratuito “Emilia Romagna Wi-Fi”** presso la sede del comando dei Carabinieri per lo svolgimento di attività connesse al Comitato di ordine e sicurezza pubblica in modalità web conference
- Costituzione **osservatorio COVID** per analisi dati relativi a impatto economico su situazione emergenziale

MODALITÀ

sicurezza sul lavoro



- ↘ Acquisto di **mascherine e disinfettanti** / acquisto di dispositivi di protezione individuale e per il distanziamento / potenziamento dei servizi di pulizia e sanificazione / screening del personale dipendente attraverso **test sierologici**

MODALITÀ

Finanziamenti statali:

- ↘ **355.925,63** euro per sanificazione e dispositivi di protezione individuale
- ↘ **42.000** euro contributi per straordinari polizia locale

Finanziamento comunale:

- ↘ **50.000** euro (screening)

IMPATTO FINANZIARIO